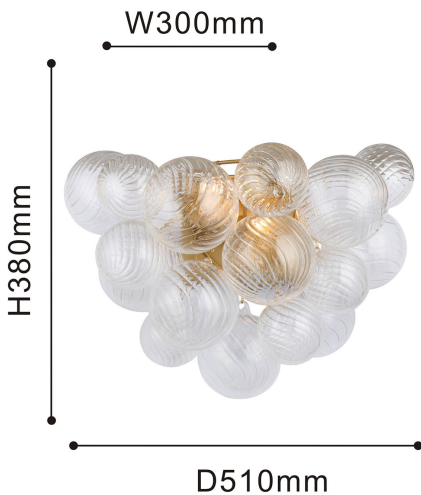


MULTIBULLA

4202-2W



Конструкция люстр Multibulla выполнена в стиле современной классики. Золотой цвет отделки подчеркнет роскошь и изысканность интерьера. Декор из большого количества выдувных шариков по Муранской технологии придаёт люстрам воздушность и невесомость. Муранское стекло — это уникальное искусство, которое подразумевает ручное изготовление стеклянных изделий высочайшего качества. Шарики, созданные по муранской технологии, отличаются своей прозрачностью, сложным спиральным узором и характерными прожилками, придающими им особый шарм и изысканность. Люстры из этой коллекции станут непревзойденным украшением любого интерьера.

Бренд	Favourite
Ширина, мм	510
Макс. Высота, мм	380
Мин. Высота, мм	380
Основной источник света, Количество ламп	2
Основной источник света, тип цоколя	E14
Основной источник света, Мощность лампы, W	40
Основной источник света, Комплектация лампами	нет
Материал плафона	стекло
Материал арматуры	металл
Материал декоративных элементов	прозрачный
Степень защиты, IP	20
Мощность общая	80
Площадь освещения, кв.м.	2
Пульт	нет
Выключатель	Нет
Диммер	Нет
Доп. источник света, Комплектация доп лампами	Нет
Количество плафонов	1
Направление плафонов	в сторону
Цвет плафона	прозрачный
Высота плафона, мм	380
Количество рожков	2
Цвет декоративных элементов	стекло
Возможность использования универсальных креплений	Нет
Возможность замены ламп	Нет
Подходит для натяжных потолков	Нет
Цвет арматуры	золотой
Крепление	планка

Цена: 25 100 ₺