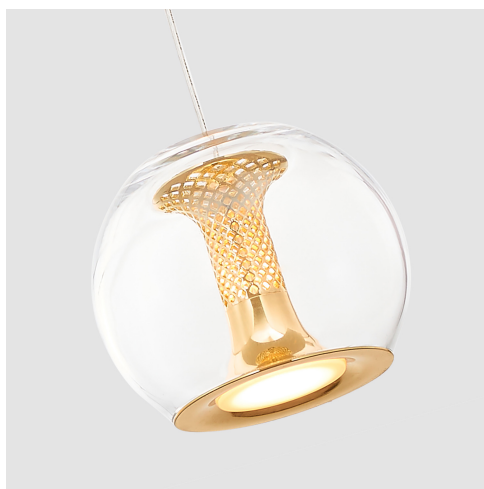


SFAR

4336-1P



Коллекция Sfar обладает простой и изысканной формой. Скрытый внутри плафона светодиодный источник света направлен вверх и вниз: верхний свет струится сквозь сетчатый цилиндр подобно пламени свечи, а нижний поток света служит для решения функциональных задач — стеклянный рассеиватель внизу плафона создает эффективный направленный свет.

Бренд	Favourite
Диаметр, мм	120
Макс. Высота, мм	1800
Основной источник света, Количество ламп	1
Основной источник света, тип цоколя	LED
Основной источник света, Мощность лампы, W	7
Основной источник света, Комплектация лампами	да
Материал плафона	стекло
Материал арматуры	металл
Материал декоративных элементов	металл
Степень защиты, IP	20
Мощность общая	7
Площадь освещения, кв.м.	2
Цветовая температура максимальная, K	4000
Световой поток максимальный, LM	560
Пульт	нет
Диаметр потолочной чаши, мм	70
Выключатель	Нет
Диммер	Нет
Доп. источник света, Комплектация доп лампами	Нет
Вид рассеивателя	линза
Форма рассеивателя	сфера
Количество плафонов	1
Форма плафона	сфера
Цвет плафона	прозрачный
Высота плафона, мм	100
Диаметр плафона верхний, мм	120
Цвет декоративных элементов	золотой
Возможность использования универсальных креплений	Нет
Возможность замены ламп	Нет
Подходит для натяжных потолков	Да
Цвет арматуры	золотой
Крепление	планка

Цена: 10 900 руб.